

株式会社 アトリエ Living Craft

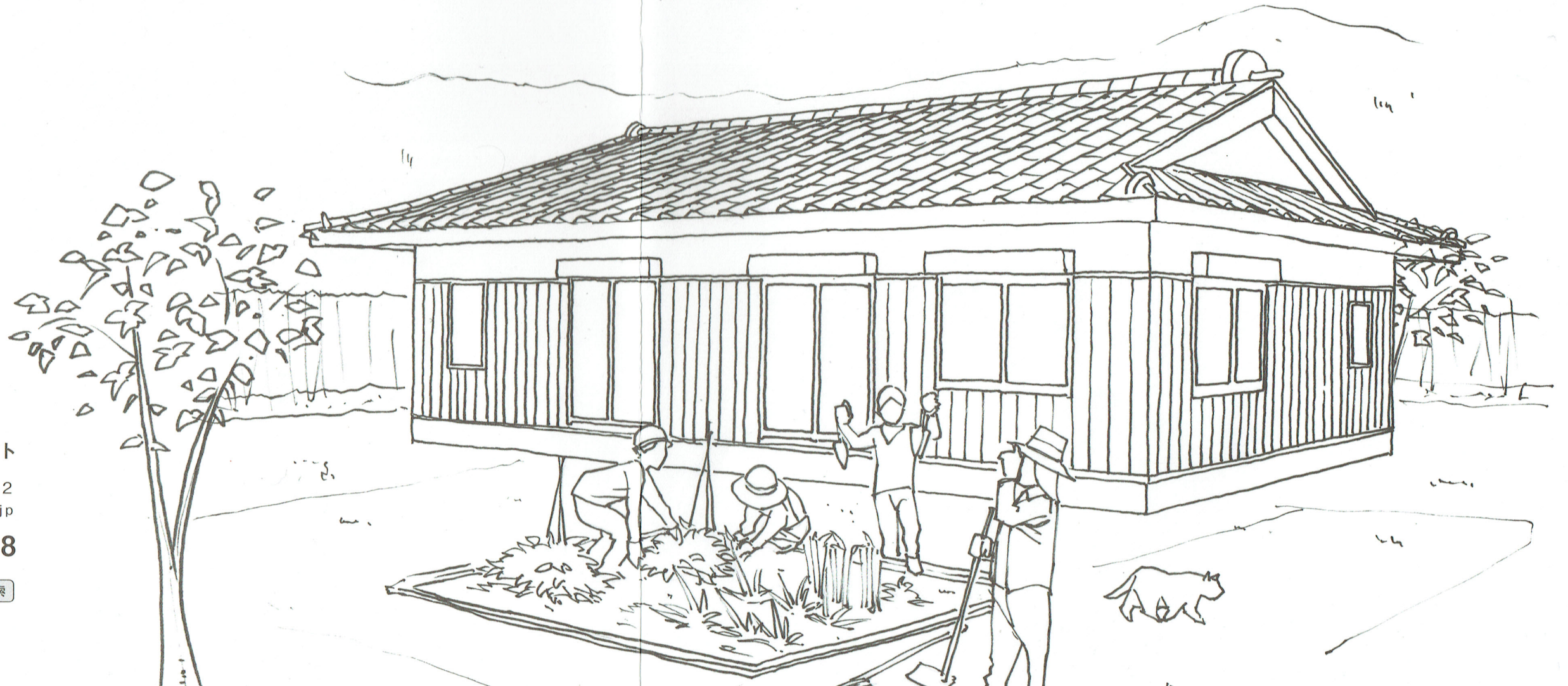
代表 扇野 正実 (おぎの まさみ)

「想い…温故知新」

近年木の良さが見直され、無垢材を使った住宅も増えてきました。  
しかし、古くから伝承された技術で造作する家は少ないです。  
私は、高い技術で、手間暇をかけ、木の良さを生かしながら、  
自ら加工し造作する家が、本来の「日本の木の家」であると考えています。  
そこで、現在の生活様式やコンプライアンスに対応したお家「和心家（わごち）」を  
当社の柱となるプランとして、お客様にご提案をさせていただきたいと思いました。  
そこに至るまでには、先人たちの知恵をヒントに、新たな方法を生み出し造りあげていく  
「楽しさとやりがい」を感じております。

伝統和風と暮らす。

和心家



お問合せ



株式会社

アトリエ リビングクラフト

〒514-1122 津市川方町 501-2

E-mail : [ujbewzni@zc.ztv.ne.jp](mailto:ujbewzni@zc.ztv.ne.jp)

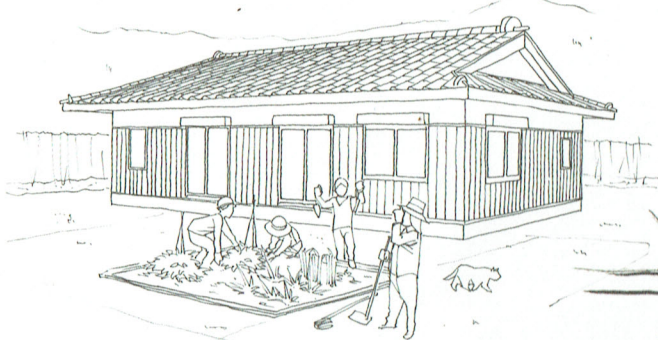
TEL 090-3694-8588

[アトリエリビングクラフト](#)

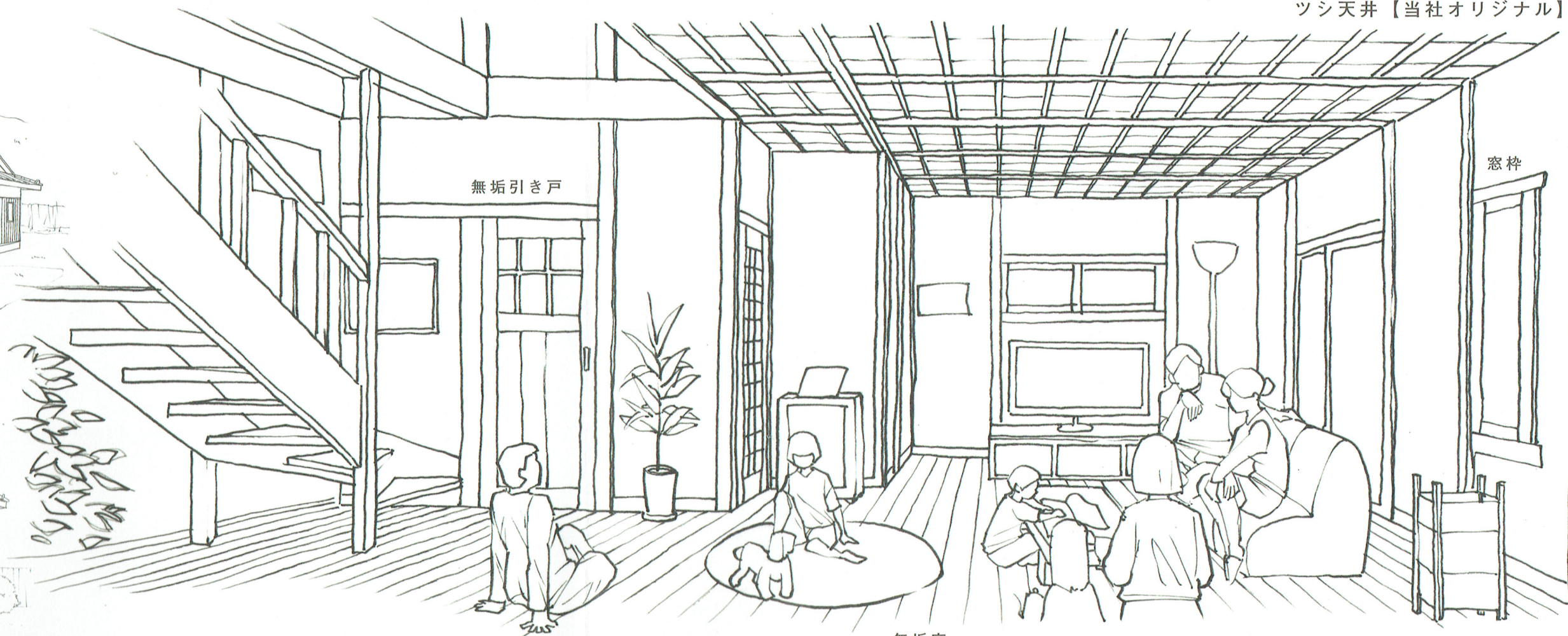
検索

平屋プラン

入り母屋造りの屋根



2階建てプラン



無垢床

# 和心家

自由設計プラン

入母家造りの

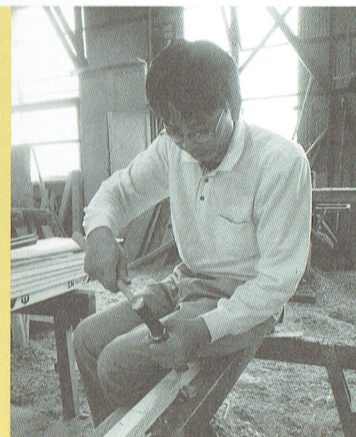
## 匠の職人たち



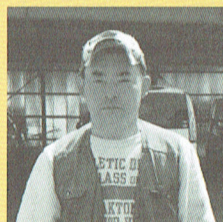
◆左官屋  
聚楽からモルタルまで何でもぬります。



◆大工  
几帳面で、いつも現場はきれいです。



◆大工  
社長もやっています。けっこう真面目です。



◆板金屋  
樋は屋根や壁を雨から守ります。



◆瓦屋  
陶器瓦にこだわっています。

## 年間3棟限定

技術が必要な住宅の為、年間3棟限定で施工をさせていただきます。

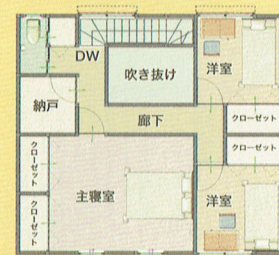
## 施工範囲

- 三重県北勢・中勢地区
- 津市
- 松阪市
- 鈴鹿市
- 亀山市
- 四日市市

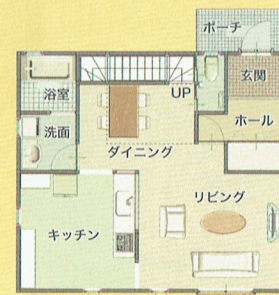


### 間取りご一例

※総2階建て 坪数36坪のプランのご一例です。



2F



1F

和心が沢山詰まった、特別なお家のプランです。日本の伝統技術は、美しく素晴らしいものが沢山あります。そのひとつひとつが、丁寧に造られ、職人の心が宿った芸術品でもあります。和の空間で、優しくやわらかな光に包まれたとき人は幸せを感じるのではないのでしょうか。木の温かさが、家族の笑顔をより鮮やかに写します。

